

LEGENDE

- Bearbeitungsbereich Teilbereich
- Pflanzraster 1,5 x 1,5 m bzw. 2,0 x 2,0 m
- Umgrenzung Bereich I - Hochwald
- Umgrenzung Bereich II - Waldrand
- Umgrenzung Bereich III - Mittelwald
- Bestehende Flurstücksgrenzen mit Flurstücksnummer
- Bemaßung in m

PFLANZLISTE

Bereich I - Hochwald

- Bäume**
Pflanzraster 1,5 x 1,5 m, Reihenpflanzung
Mindest-Pflanzqualität 2/0 Sämling, Höhe 50-80 cm
- Quercus robur, Stiel-Eiche
Hauptbaumart, 60 - 70 %
 - Acer campestre, Feld-Ahorn
 - Acer platanoides, Spitz-Ahorn
 - Alnus glutinosa, Schwarz-Erle
 - Carpinus betulus, Hainbuche
 - Fagus sylvatica, Rotbuche
 - Prunus avium, Vogel-Kirsche
 - Sorbus torminalis, Elsbeere
 - Tilia cordata, Winter-Linde
 - Ulmus laevis, Flatter-Ulme

Bereich II - Waldrand

- Bäume**
Pflanzraster 1,5 x 1,5 m
Mindest-Pflanzqualität 2/0 Sämling, Höhe 50-80 cm
- Acer campestre, Feld-Ahorn
 - Malus sylvestris, Holz-Apfel
 - Carpinus betulus, Hainbuche
 - Prunus padus, Trauben-Kirsche
 - Sorbus aucuparia, Vogelbeere
 - Sorbus torminalis, Elsbeere
 - Ulmus minor, Feld-Ulme

Sträucher - Bereich Waldrand

- Pflanzraster 1,5 x 1,5 m, Reihenpflanzung
Mindest-Pflanzqualität: verpflanzte Sträucher, Höhe 60-150 cm
- Cornus sanguinea, Roter Hartriegel
 - Corylus avellana, Hasel
 - Crataegus monogyna, Eingriffeliger Weißdorn
 - Euonymus europaeus, Pfaffenhütchen
 - Ligustrum vulgare, Rainweide
 - Lonicera xylosteum, Heckenkirsche
 - Prunus spinosa, Schlehe
 - Sambucus nigra, Schwarzer-Holunder
 - Viburnum opulus, Gewöhnlicher Schneeball

Bereich III - Mittelwald

- Bäume**
Truppelpflanzung 7,5 x 7,5 m
Pflanzraster innerhalb der Gruppe 1,5 x 1,5 m
Mindest-Pflanzqualität 2/0 Sämling, Höhe 50-80 cm
- Quercus robur, Stiel-Eiche
 - Fagus sylvatica, Rotbuche
(mit Salix alba)
 - Prunus avium, Vogel-Kirsche

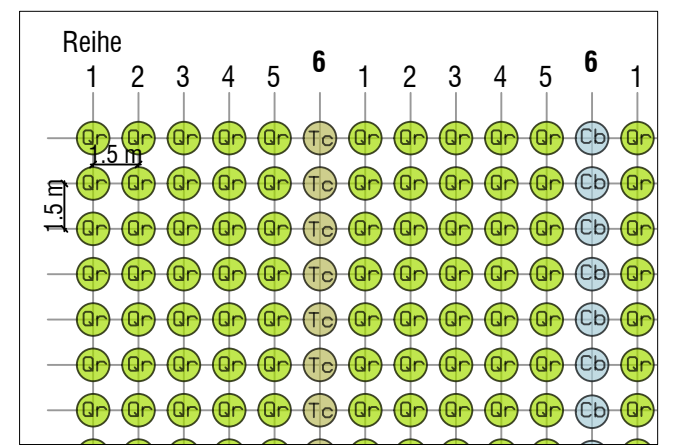
- Bäume - Bereich Mittelwald - Niederwald**
Pflanzraster 2,0 x 2,0 m
Mindest-Pflanzqualität 2/0 Sämling, Höhe 50-80 cm
- Alnus glutinosa, Schwarz-Erle
 - Alnus incana, Grau-Erle
 - Carpinus betulus, Hainbuche
 - Prunus avium, Vogel-Kirsche
 - Sorbus aucuparia, Eberesche
 - Sorbus torminalis, Elsbeere
 - Tilia cordata, Winter-Linde
 - Ulmus minor, Feld-Ulme

Artenschutzrechtliche Maßnahmen

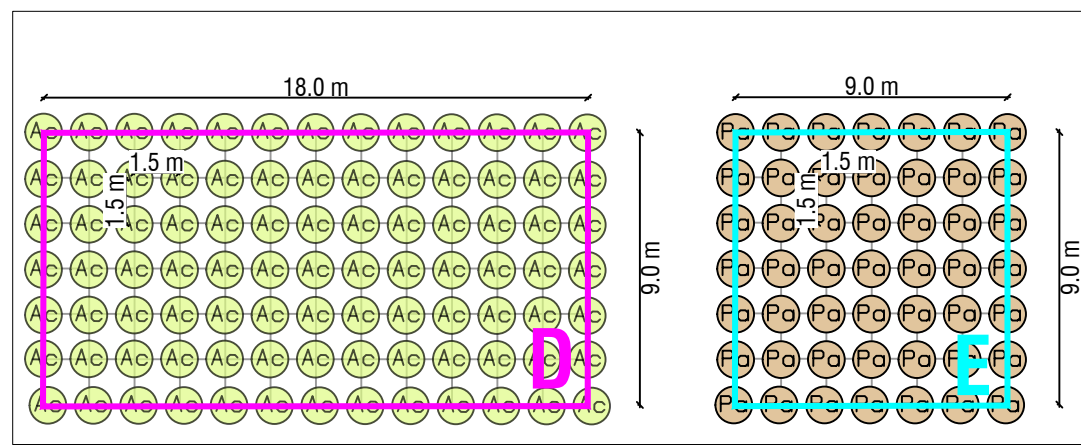
- Weidenstecklinge für Flugkorridore
 Salix alba, Silber-Weide

Bereich III - Hochwald

Grundraster - Hochwald
Hauptbaumart: Eiche
Nebenbaumart: Hainbuche und Linde,
jede 6. Reihe



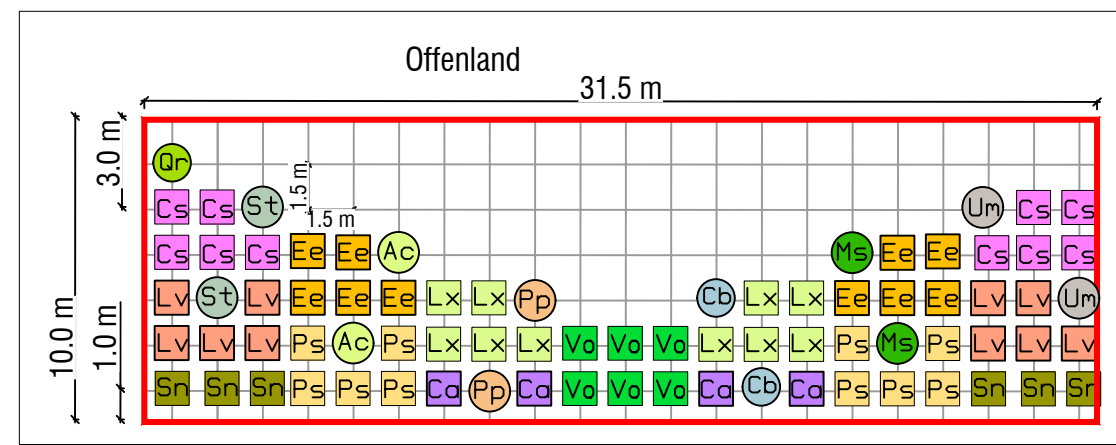
"Inseln" - Gruppenpflanzungen im Grundraster Hochwald
Hauptbaumart: Eiche
- Je "Insel" eine Baumart
- 2 Grundformen: 18 x 9 m ("D") und 9 x 9 m ("E")
- * sind Grundformen bis Flurgrenze



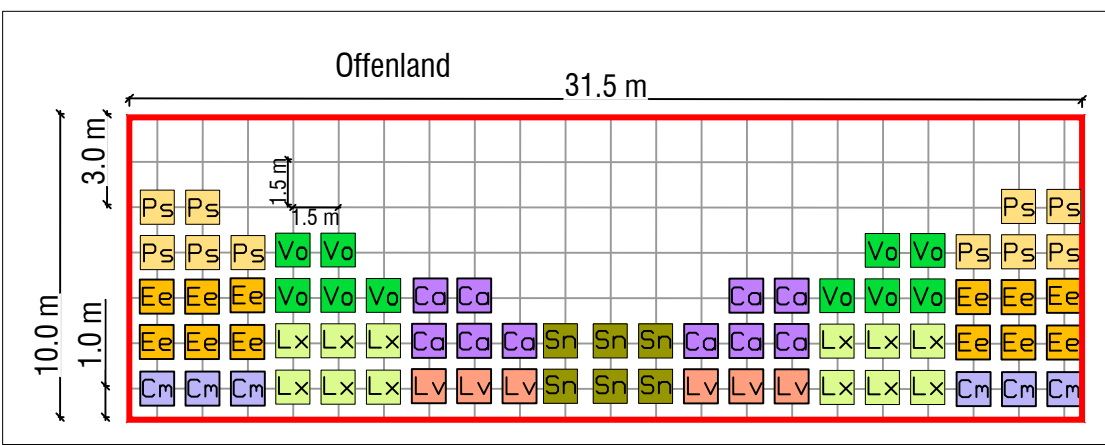
Bereich II - Waldrand

(Hinweis: * - Verkürzung des Pflanztyps bis zur Grenze des Geltungsbereichs)

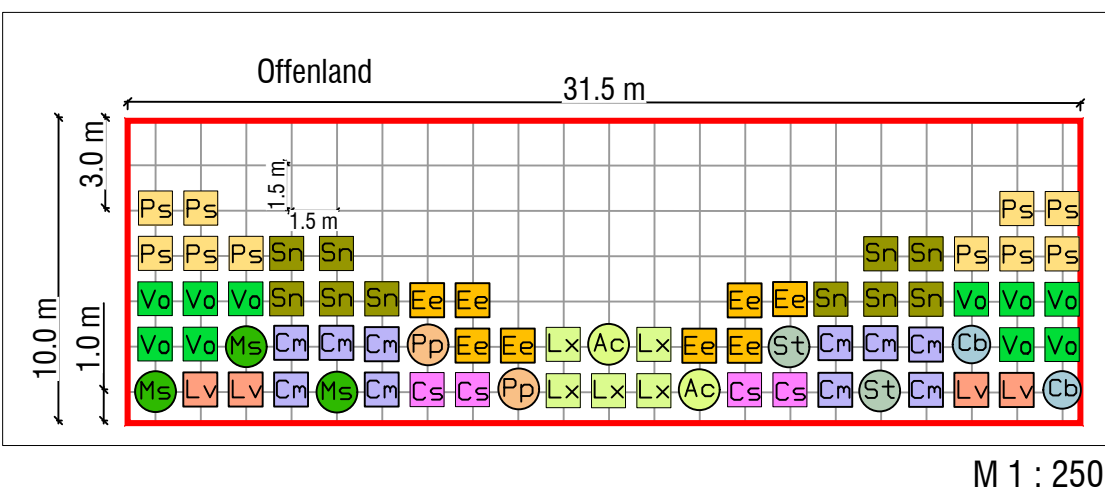
Pflanztyp A1 - gebuchteter Waldrand - 2 bis 5 reihig



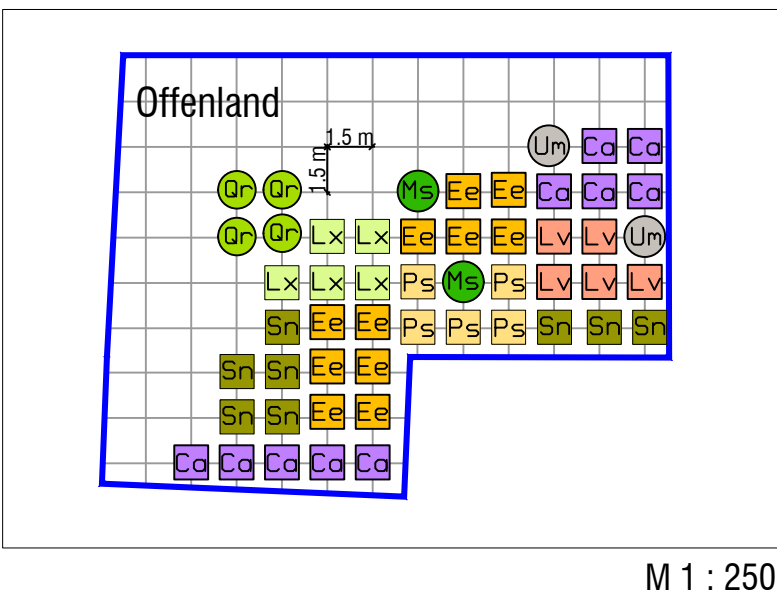
Pflanztyp A2 - gebuchteter Waldrand - 2 bis 5 reihig



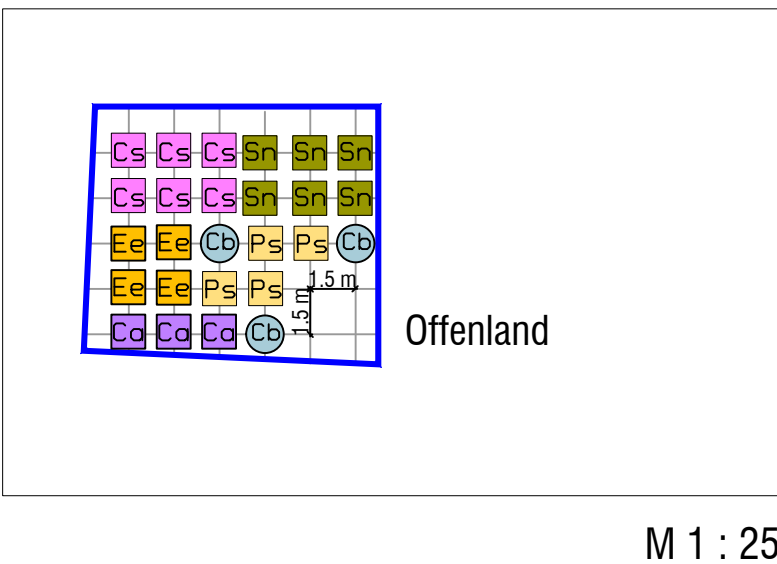
Pflanztyp A3 - gebuchteter Waldrand - 2 bis 5 reihig



Pflanztyp B - Waldrand "Ecke"

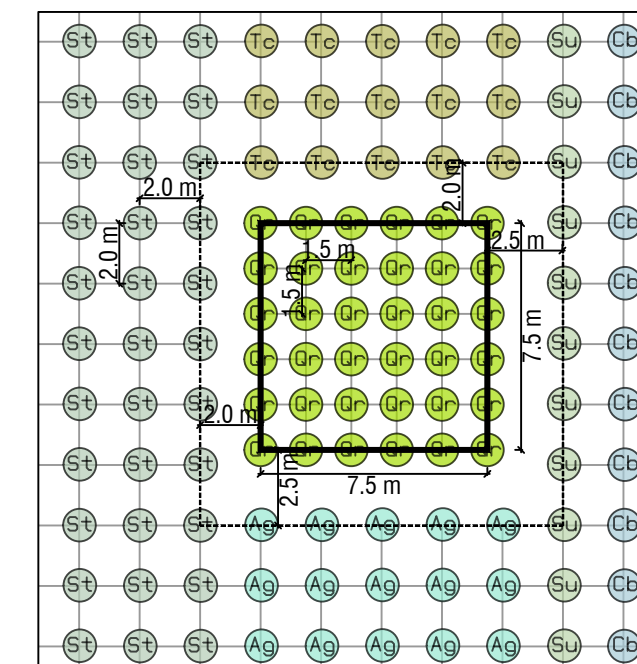


Pflanztyp C - Waldrand "Ecke"

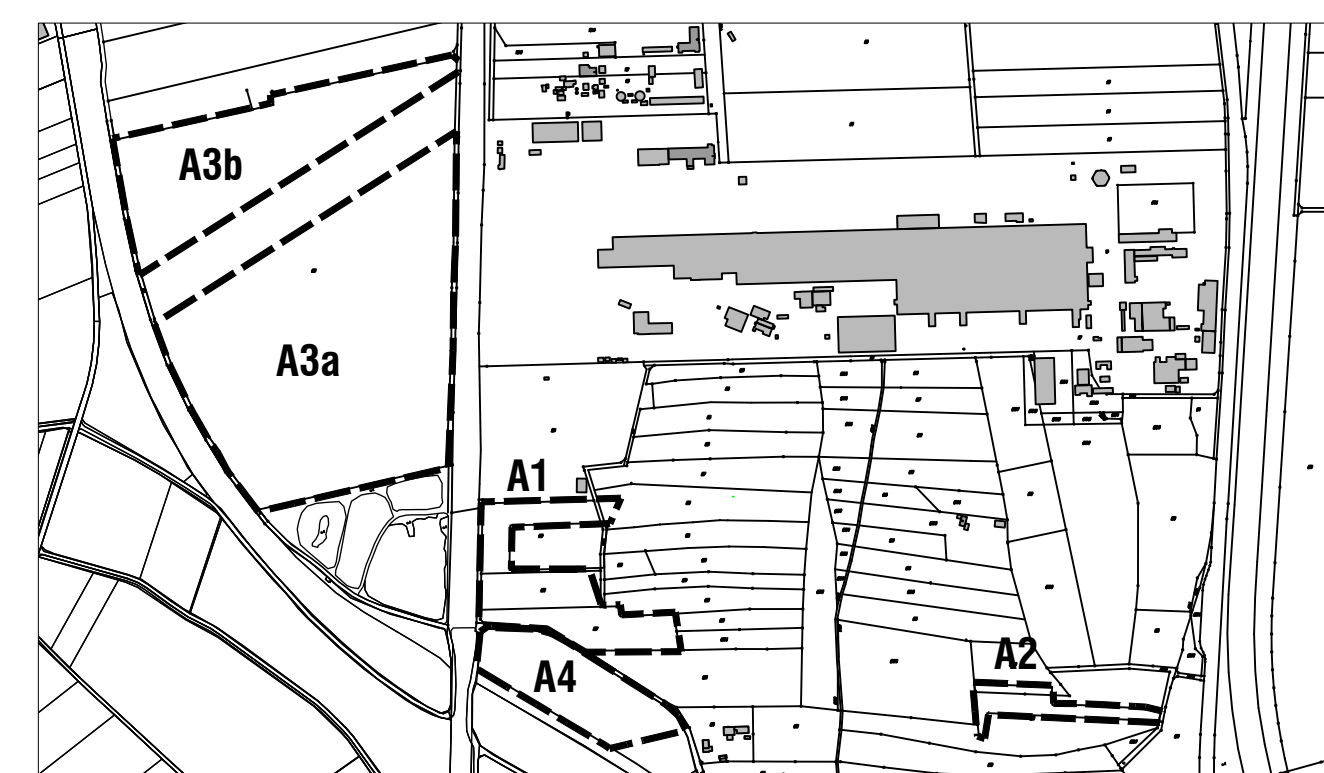
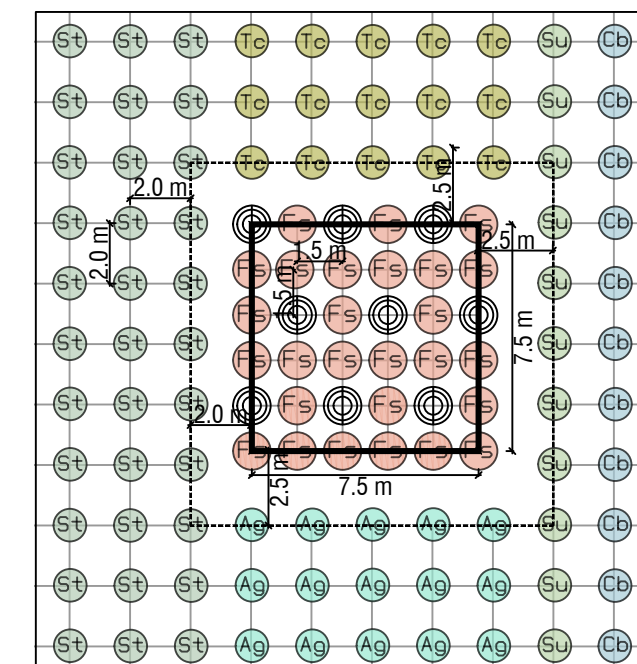


Bereich III - Mittelwald

Pflanzschema - Mittelwald



Pflanzschema - Rot-Buche mit Weidenstecklinge



Markt Meitingen
Landkreis Augsburg

Pflanzplan zu den Erstaufforstungsflächen aus dem Bebauungsplan:
„Sondergebiet am nördlichen Lohwald - südlich des Bebauungsplanes H3/72 und westlich der Kreisstraße A29“ mit 1. Teiländerung des Bebauungsplanes „Lohwald - südlich der Lech-Stahlwerke“

Blatt 2 - Erstaufforstungsfläche A1
Fl. Nr.: 1020 und 1027 sowie auf Teilflächen der Fl.Nrn.: 1018 und 1019
Gemarkung Herberthshofen

BAUHERR
Max Aicher GmbH & Co. KG
Teisenbergstraße 7
83395 Freilassing

Lageplan zum Erstaufforstungsbescheid vom 14. JAN. 2021
Biburg, 21. JAN. 2021

OPLA
BÜRGERSCHAFT FÜR ORTSPLANUNG UND STRAßENTWICKLUNG
Architekten & Stadtplaner
Otto Lindemeyer-Str. 15
86163 Augsburg
Tel: 0821 / 50 89 378-0
Fax: 0821 / 50 89 378-2
Mail: info@opla-augsburg.de
Internet: www.opla-d.de

Projekt vom 05.08.2020
Projektnummer: 20060

Maßstab 1 : 500
Pflanzschema - Maßstab 1 : 250
Bearbeitung: Matthias Schuster