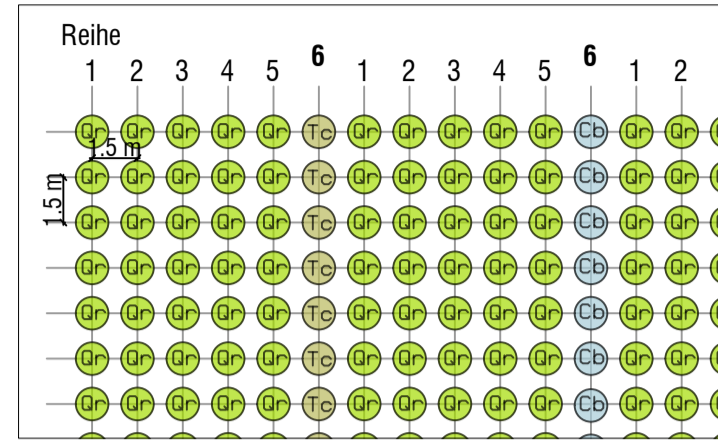


Bereich III - Hochwald

Grundraster - Hochwald

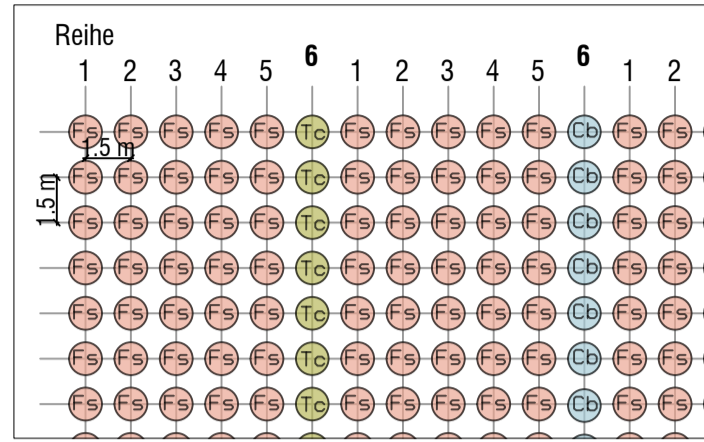
Hauptbaumart: Eiche
Nebenbaumart: Hainbuche und Linde, jede 6. Reihe



M 1 : 250

Angepasstes Grundraster - Hochwald
(bis 70m Entfernung zu Wohngebäude)

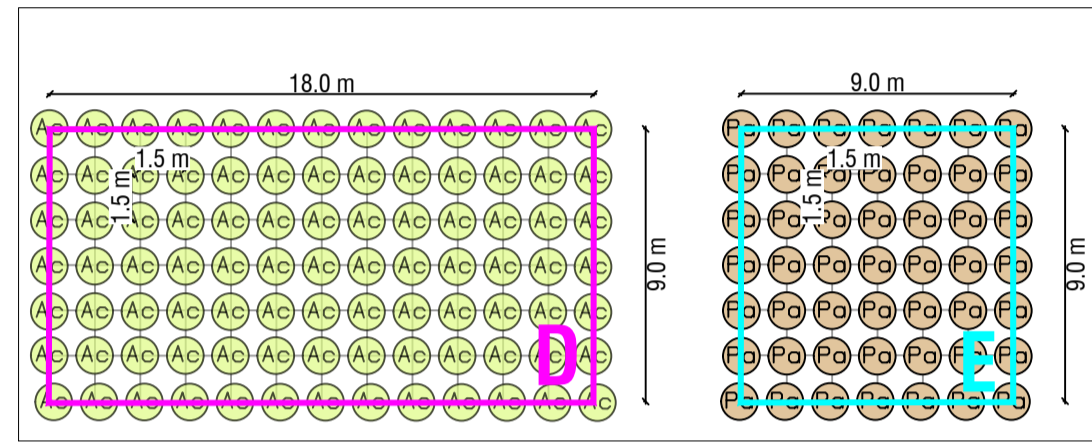
Hauptbaumart: Rotbuche
Nebenbaumart: Hainbuche und Linde, jede 6. Reihe



M 1 : 250

"Inseln" - Gruppenpflanzungen im Grundraster

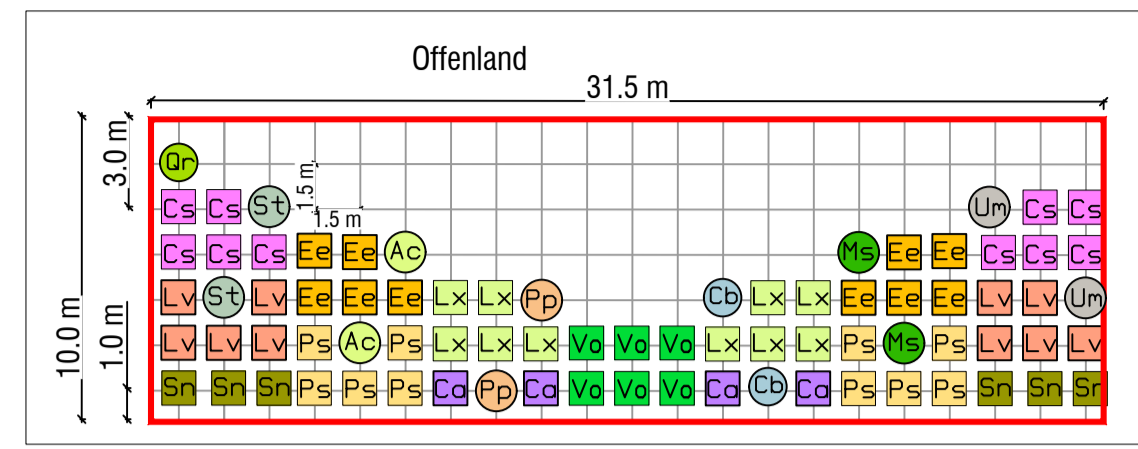
Hochwald
- Je "Insel" eine Baumart
- 2 Grundformen: 18 x 9 m ("D") und 9 x 9 m ("E")
- * sind Grundformen bis Flurgrenze



M 1 : 250

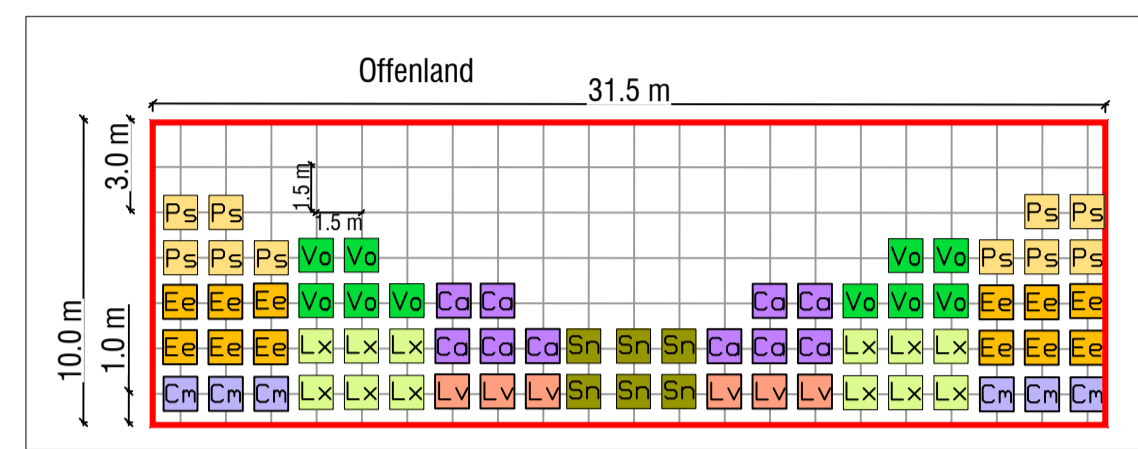
Bereich II - Waldrand

Pflanztyp A1 - gebuchteter Waldrand - 2 bis 5 reihig



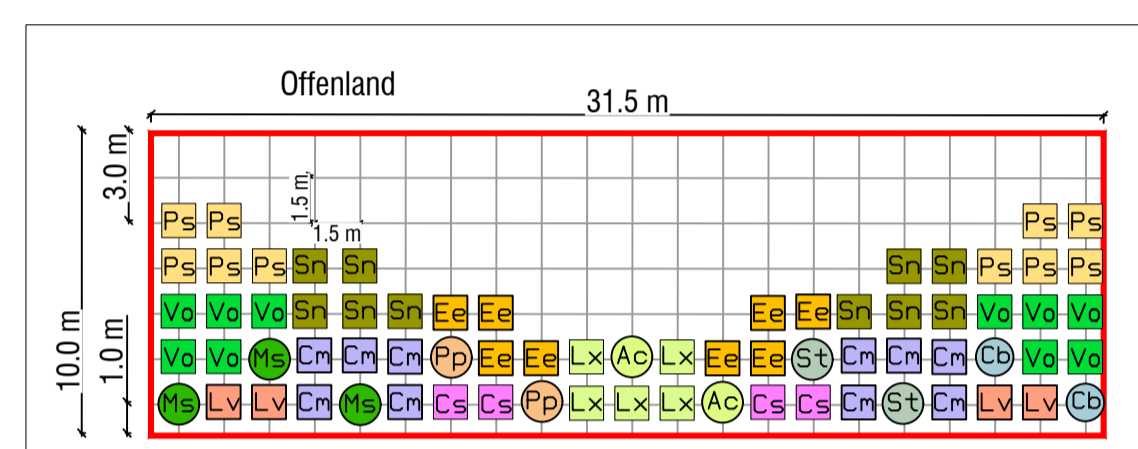
M 1 : 250

Pflanztyp A2 - gebuchteter Waldrand - 2 bis 5 reihig



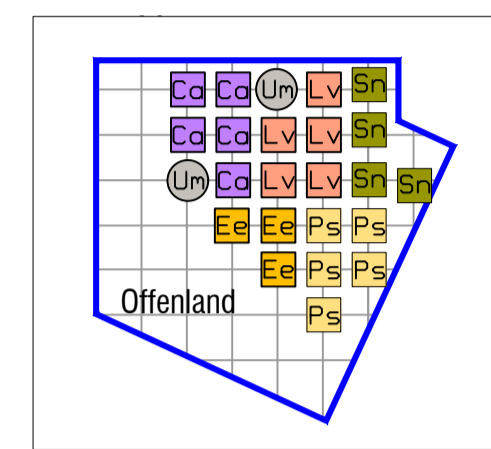
M 1 : 250

Pflanztyp A3 - gebuchteter Waldrand - 2 bis 5 reihig



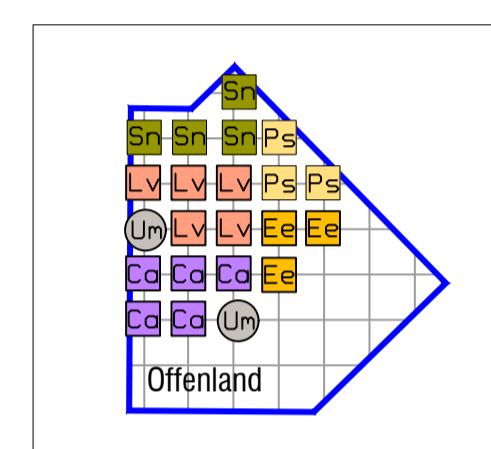
M 1 : 250

Pflanztyp D1 - Waldrand "Ecke"



M 1 : 250

Pflanztyp D2 - Waldrand "Ecke"



M 1 : 250

LEGENDE

- Bearbeitungsbereich Teilbereich
- Pflanzraster 1,5 x 1,5 m bzw. 2,0 x 2,0 m
- Bestehende Flurstücksgrenzen mit Flurstücksnummer
- Bemaßung in m

PFLANZLISTE

Bereich I - Hochwald

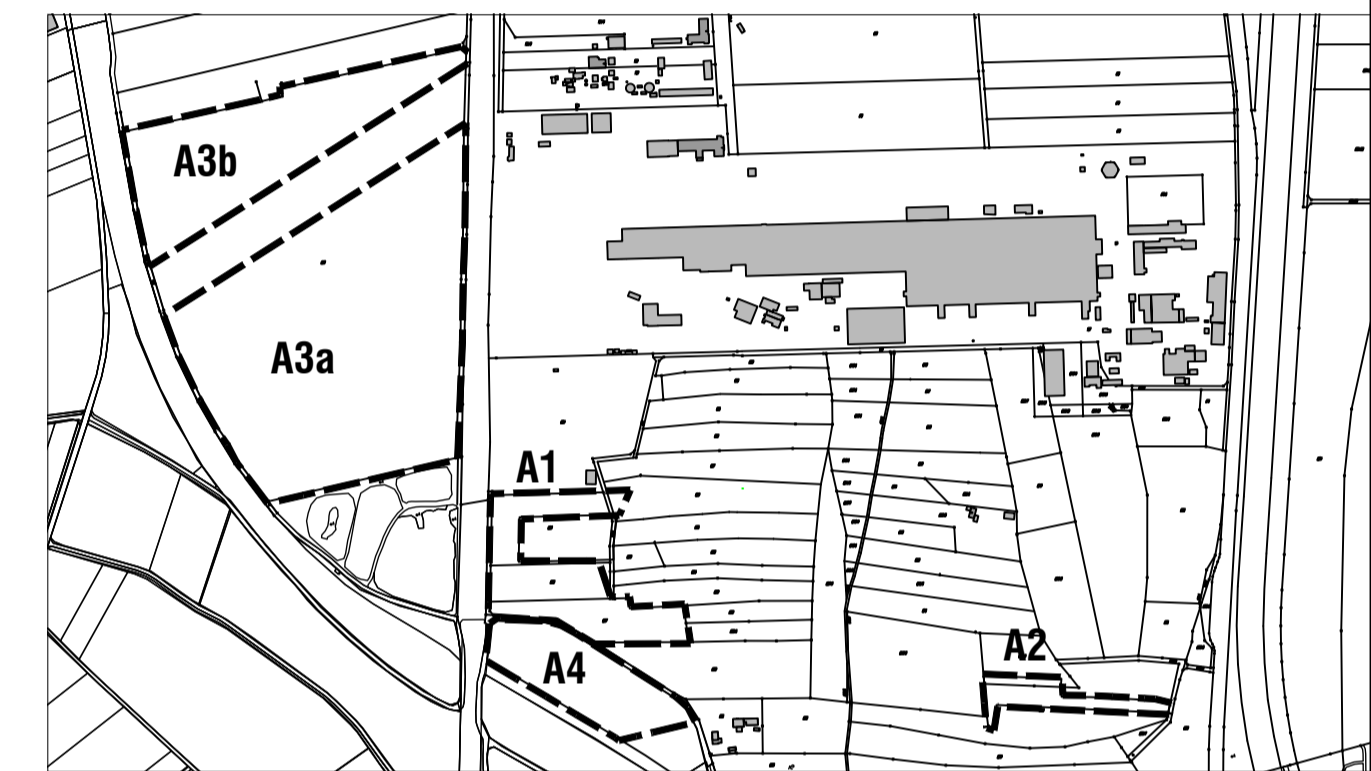
- Bäume**
Pflanzraster 1,5 x 1,5 m, Reihengruppenpflanzung
Mindest-Pflanzqualität 2/0 Sämling, Höhe 50-80 cm
- Quercus robur, Stiel-Eiche
Hauptbaumart, 60 - 70 %
 - Acer campestre, Feld-Ahorn
 - Acer platanoides, Spitz-Ahorn
 - Alnus glutinosa, Schwarz-Erle
 - Carpinus betulus, Hainbuche
 - Fagus sylvatica, Rotbuche
 - Prunus avium, Vogel-Kirsche
 - Sorbus torminalis, Eisbeere
 - Tilia cordata, Winter-Linde
 - Ulmus laevis, Flatter-Ulme

Bereich II - Waldrand

- Bäume**
Pflanzraster 1,5 x 1,5 m, Reihengruppenpflanzung
Mindest-Pflanzqualität 2/0 Sämling, Höhe 50-80 cm
- Acer campestre, Feld-Ahorn
 - Malus sylvestris, Holz-Apfel
 - Carpinus betulus, Hainbuche
 - Prunus padus, Trauben-Kirsche
 - Sorbus aucuparia, Vogelbeere
 - Sorbus torminalis, Eisbeere
 - Ulmus minor, Feld-Ulme

Sträucher - Bereich Waldrand

- Pflanzraster 1,5 x 1,5 m, Reihengruppenpflanzung
Mindest-Pflanzqualität: verpflanzte Sträucher, Höhe 60-150 cm
- Cornus sanguinea, Roter Hartriegel
 - Corylus avellana, Hasel
 - Crataegus monogyna, Eingriffeliger Weißdorn
 - Euonymus europaeus, Pfaffenhütchen
 - Ligustrum vulgare, Rainweide
 - Lonicera xylosteum, Heckenkirsche
 - Prunus spinosa, Schlehe
 - Sambucus nigra, Schwarzer-Holunder
 - Viburnum opulus, Gewöhnlicher Schneeball



Markt Meitingen

Landkreis Augsburg



Pflanzplan zu den Erstaufforstungsflächen aus dem Bebauungsplan:

„Sondergebiet am nördlichen Lohwald - südlich des Bebauungsplanes H3/72 und westlich der Kreisstraße A29“ mit 1. Teiländerung des Bebauungsplanes „Lohwald - südlich der Lech-Stahlwerke“

Blatt 6 - Erstaufforstungsfläche A4

Teilflächen der Fl.Nr.: 1291
Gemarkung Eisenbrechtshofen
Gemeinde Biberbach

BAUHERR

Max Aicher GmbH & Co. KG
Teisenbergstraße 7
83395 Freilassing



Bauherr

OPLA

BÜROGEMEINSCHAFT FÜR ORTSPLANUNG UND STADTENTWICKLUNG
Architekten & Stadtplaner
Otto-Lindemeyer-Str. 15
86153 Augsburg
Tel: 0821 / 50 89 376-0
Fax: 0821 / 50 89 376-52
Mail: info@opla-augsburg.de
Internet: www.opla-d.de

Fassung vom 05.08.2020
Projektnummer: 20060

Maßstab 1 : 500
Pflanzschema - Maßstab 1 : 250
Bearbeitung: Matthias Schuster