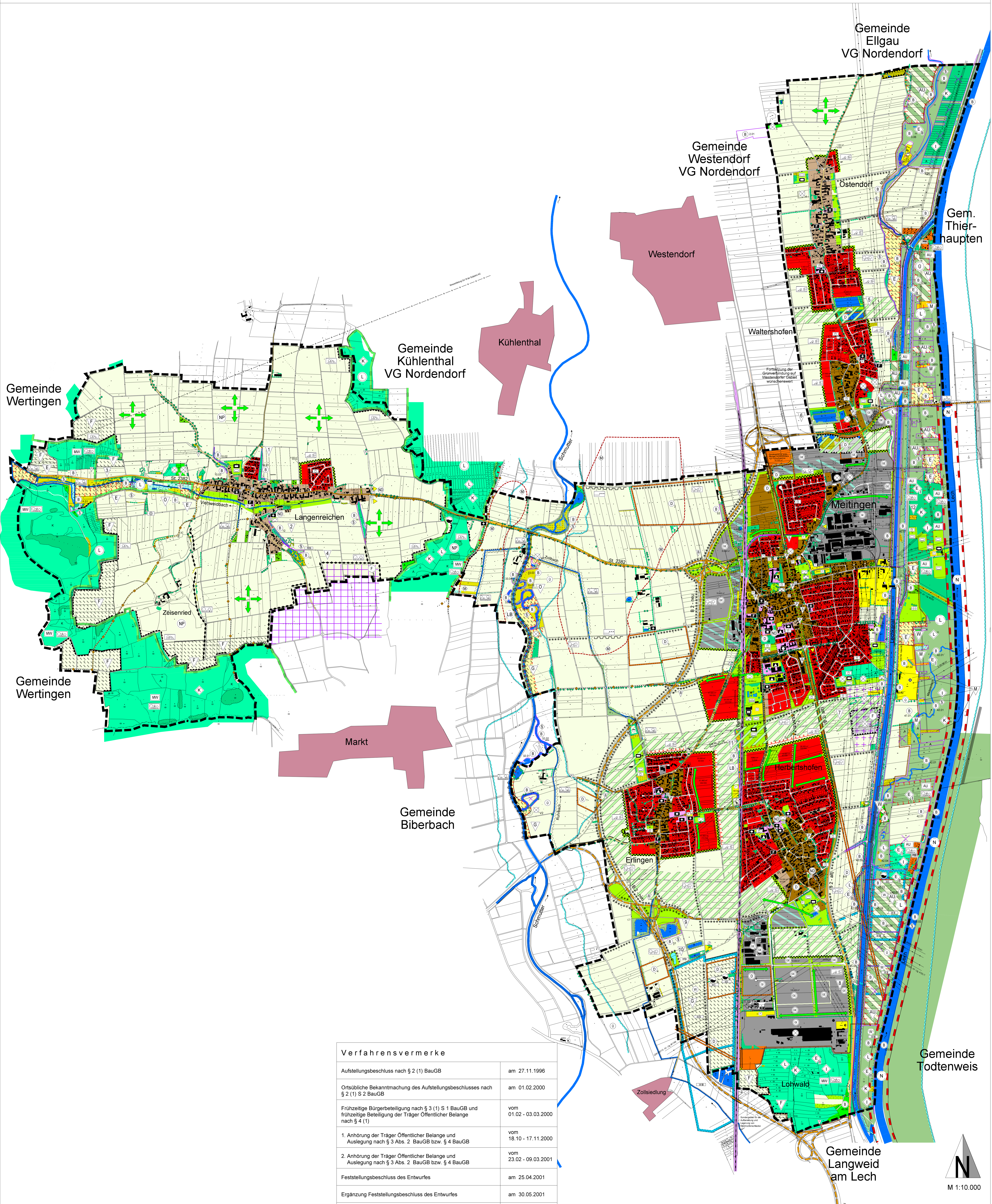
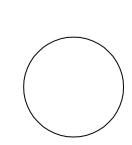
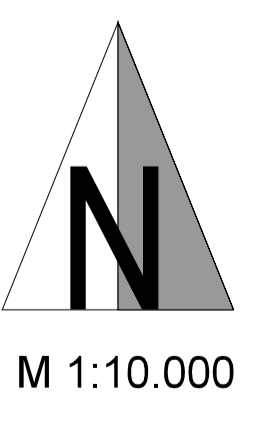




FLÄCHENNUTZUNGSPLAN MIT INTEGRIERTEM LANDSCHAFTSPLAN MARKT MEITINGEN



Verfahrensvermerke	
Aufstellungsbeschluss nach § 2 (1) BauGB	am 27.11.1996
Ortsübliche Bekanntmachung des Aufstellungsbeschlusses nach § 2 (1) S.2 BauGB	am 01.02.2000
Frühzeitige Bürgerbeteiligung nach § 3 (1) S.1 BauGB und frühzeitige Beteiligung der Träger Öffentlicher Belange nach § 4 (1)	vom 01.02 - 03.03.2000
1. Anhörung der Träger Öffentlicher Belange und Auslegung nach § 3 Abs. 2 BauGB bzw. § 4 BauGB	vom 18.10 - 17.11.2000
2. Anhörung der Träger Öffentlicher Belange und Auslegung nach § 3 Abs. 2 BauGB bzw. § 4 BauGB	vom 23.02 - 09.03.2001
Feststellungsbeschluss des Entwurfes	am 25.04.2001
Ergänzung Feststellungsbeschluss des Entwurfes	am 30.05.2001
Genehmigung nach § 6 (1) BauGB	am 17.09.2001
Öffentliche Bekanntmachung und Inkrafttreten des Flächennutzungsplanes nach § 6 (5) BauGB <small>Der Flächennutzungsplan ist im öffentlichen Auslagenvermerk (Einsehensregister) wird seit diesem Tag zu den Dienststunden in den Verwaltungsräumen zu jedermanns Einsicht bereitgehalten und über dessen Inhalt auf Verlangen Auskunft gegeben. Der Flächennutzungsplan ist damit wirksam. Auf die Rechtsfolgen des § 251 (1) BauGB ist hingewiesen worden.</small>	am
Markt Meitingen, den	
 1. Bürgermeister	



M 1:10.000

Projekt: **Flächennutzungsplan mit integriertem Landschaftsplan**

Auftraggeber:  **Markt Meitingen**

Planbezeichnung: **Flächennutzungsplan mit integriertem Landschaftsplan**

Planung: **topos**

LARS
Landesamt für Raumordnung, Städtebau und Flächenmanagement